

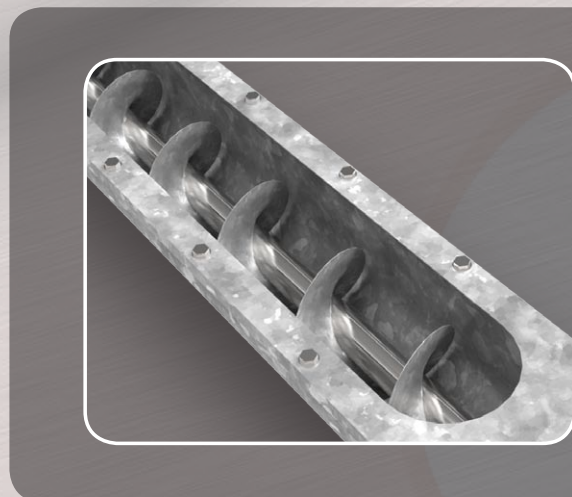


ВИНТОВ ТРАНСПОРТЪОР

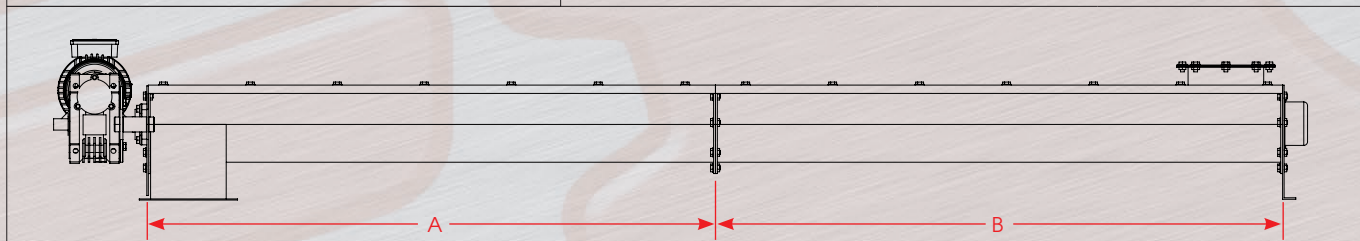
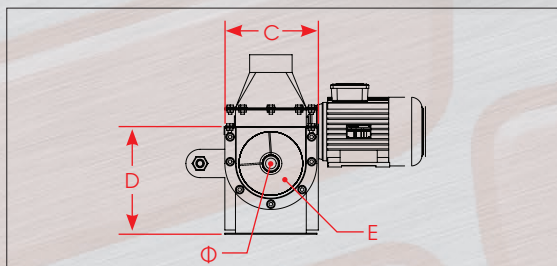
/КОРИТООБРАЗЕН/

Винтовите транспортъори служат за транспортиране на материали в насипно състояние.

Коритообразните винтови транспортъори намират широко приложение в зърнопреработващи предприятия. Изработват се от черна, поцинкована, износоустойчива и неръждаема стомана. Изборът на задвижване (мотор-редуктор) е съобразен със специфичните нужди на клиента.



Коритообразен винтов транспортъор от поцинкована стомана



Модел	А Секция	В Секция	С - Ширина	Д - Височина	Е - Размер витка	Φ - диаметър корито
ВТ-К 120	до 2000	до 2000	212	240	Φ120x120x27	152
ВТ-К 135			230	260	Φ135x135x27	168,3
ВТ-К 160			255	285	Φ160x160x42	193,7
ВТ-К 180			290	330	Φ180x180x48	219,1
ВТ-К 200			310	350	Φ200x200x48	244,5
ВТ-К 230			350	385	Φ230x230x60	273
ВТ-К 280			410	450	Φ280x280x70	325

* Всички размери са в милиметри

